

«УТВЕРЖДАЮ»

Заведующий МБДОУ детского сада " Колокольчик "

03.08.2023

О.В.Харькова

дата

подпись

ФИО



# ПАСПОРТ

**дорожной безопасности образовательной организации**

филиал " Березка" муниципального бюджетного дошкольного образовательного учреждения  
детского сада " Колокольчик"

(наименование образовательной организации, филиала образовательной организации)

2023 год

**ПАСПОРТ**  
**Дорожной безопасности образовательной организации**

филиал " Березка " муниципального бюджетного дошкольного образовательного учреждения детского сада " Колокольчик "

(наименование образовательной организации)

1. Тип ОО

дошкольное образовательное учреждение

(тип)

2. Вид

ДОУ

ДОУ, СОШ, школа-сад и т.д.

3. Юридический адрес ОО

ул. Строителей, д. 11, п. Прямича, Кирсановский район, Тамбовская область, 3933962

(юридический адрес)

4. Фактический адрес ОО

ул. Октябрьская, д. 40, п. Компрессорная, Кирсановский район, Тамбовская область, 393383

(фактический адрес)

5. Руководители ОО:

5.1. Заведующий

Харькова Оксана Владимировна

(ф.И.О. директора)

8 (47537) 36509

(контактный телефон)

5.2. Заместитель директора по учебной работе

Растрьгина Наталья Михайловна

(ф.И.О. заместителя по учебной работе)

8 (47537) 20057

(контактный телефон)

5.3. Заместитель директора по воспитательной работе

(ф.И.О. заместителя по воспитательной работе)

(контактный телефон)

5.4. Педагог, ответственный за профилактику ДДТ

Растрьгина Наталья Михайловна

(ф.И.О. педагога, ответственного за профилактику ДДТ)

8 (47537) 20057

(контактный телефон)

№ 174 от 03.08.2023

(№ приказа о назначении)

+

6. Закрепленный за ОО сотрудник ГИБДД

старший инспектор отделения ДПС ОГИБДД Бросалина Р.С., старший лейтенант полиции  
(должность, Ф.И.О сотрудника ГИБДД)

7. Ответственный работник муниципального органа  
управления образованием

главный специалист отдела образования Борисова С.С.  
(должность, Ф.И.О)

8. Руководитель или ответственный работник дорожно-эксплуатационной организации, осуществляющей  
содержание улично-дорожной сети

Генеральный директор ЗАО ДСПМК "Кирсановская" Бурцев С.Ю.  
(должность, Ф.И.О)

9. Количество учащихся (общее)

38  
(количество)

По параллелям:

1 группа	1	15
2 группа	1	23
3 класс		
4 класс		
5 класс		
6 класс		
7 класс		
8 класс		
9 класс		
10 класс		
11 класс		

10. Время занятий в ОО

с 7.00 до 17.30  
(1 смена, с...по)

(1 смена, с...по)

(неклассные занятия, с...по)

11. Наличие отряда ЮИД

(возраст с. до... лет) \_\_\_\_\_ (количество) \_\_\_\_\_ (руководитель) \_\_\_\_\_

12. Схема безопасного подхода к ОО

Схема

13. Фото подхода к ОО

Фото

14. Уголок по БДД+Стенд безопасного маршрута

Фото

15. Кабинет по БДД

Фото

16. Учебно-тренировочный перекрёсток

Фото

17. Школьный автобус (сведения)

Фото

18. Схемы движения школьных автобусов

Фото

19. Справки, рапорты, информации

Фото

20. Учебная программа по БДД:

ВОСПИТАНИКИ ДЕТСКОГО  
САДА  
(целевая аудитория) \_\_\_\_\_

"Безопасность"  
(название программы) \_\_\_\_\_

39  
(количество часов)

Н.Н.Авдеева, О.Л.Квязева, Р.В.Стеркина  
(разработчик программы)

21. Информация о ДТП с участием учащихся ОО:

(данные о ДТП) \_\_\_\_\_

22. Координаты образовательной организации

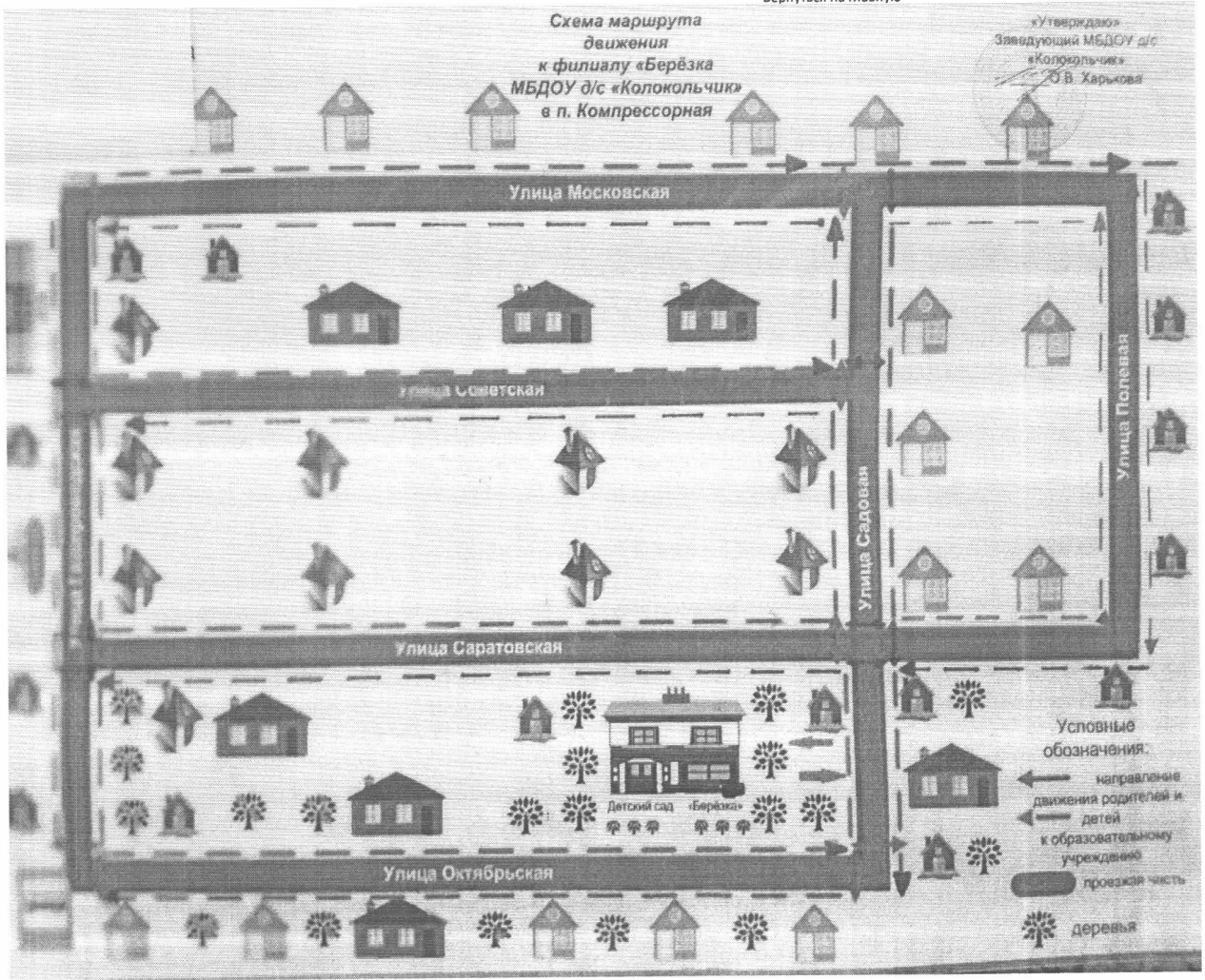
Долгота

Широта

23. Интенсивность движения транспортных средств

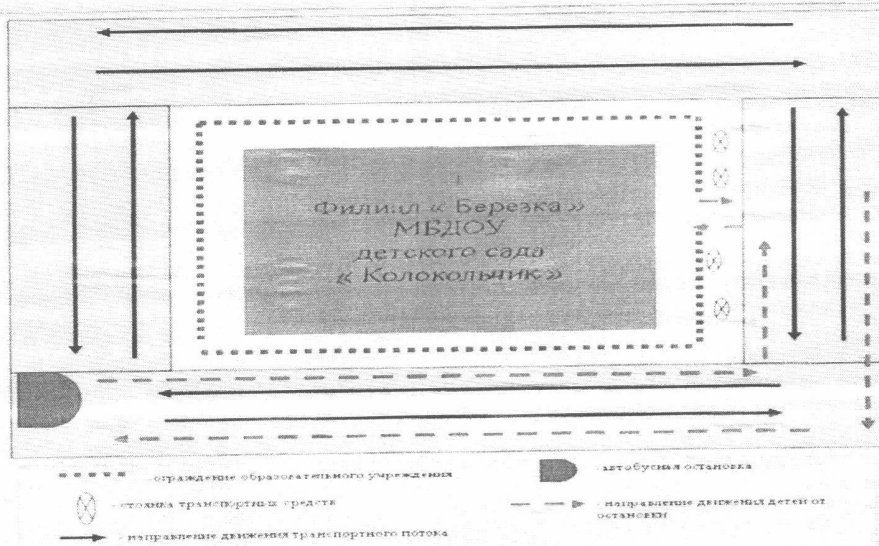
единиц в час

24. Интенсивность движения пешеходов  человек в час
25. Инженерное обустройство улично-дорожной сети около образовательной организации. Требуется в соответствии с нормативами:
- пешеходных переходов
  - \*\* из них внеуличных
  - остановок маршрутных ТС
  - Тротуаров, пешеходных дорожек
26. Количество технических средств организации дорожного движения у образовательной организации
- светофоров
  - \*\* из них пешеходные
  - \*\* Т7
  - знаки 5.19.1 (Z)
  - \*\* из них над проезжей частью
  - знаки 1.23
  - \*\* из них основной
  - \*\* предварительный
  - средства светодиагностики
  - разметка 1.14.1
  - \*\* в том числе, на желтом фоне
  - разметка 1.24.1.
  - искусственных неровностей
  - пешеходных ограждений



1.2. Схема организации дорожного движения в непосредственной близости от образовательного учреждения с размещением соответствующих технических средств, маршруты движения детей и расположение парковочных мест автотранспорта

Схема.



1.4. Пути движения транспортных средств к местам разгрузки/погрузки и рекомендуемые пути передвижения детей по территории образовательного учреждения

Схема.

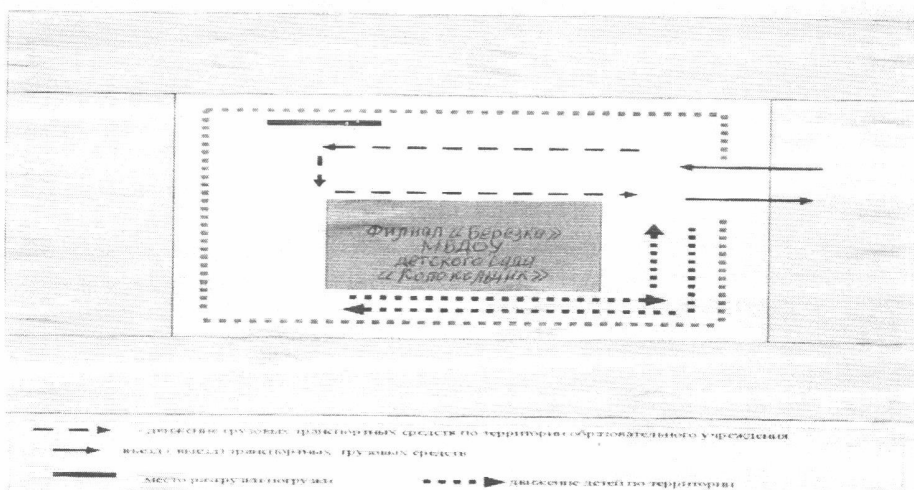
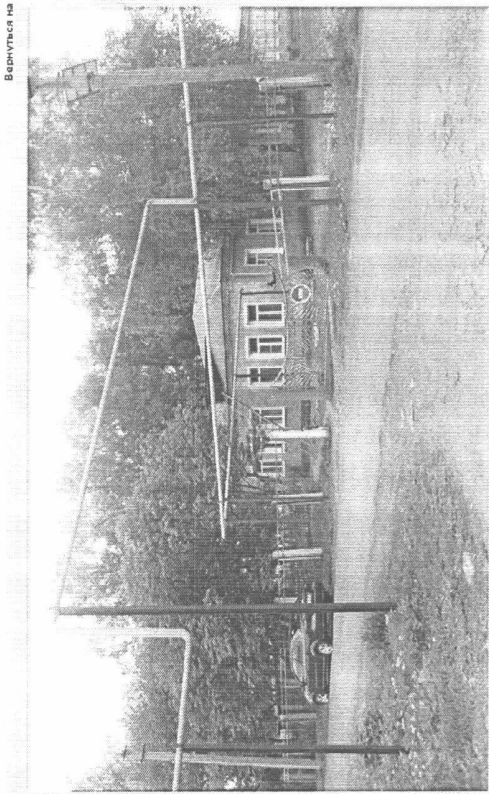




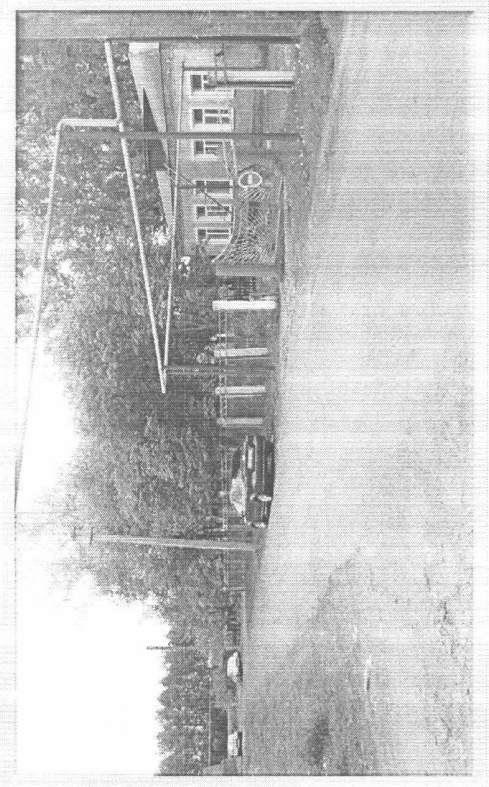
Фото подвода к образовательной организации



Вернуться на главную

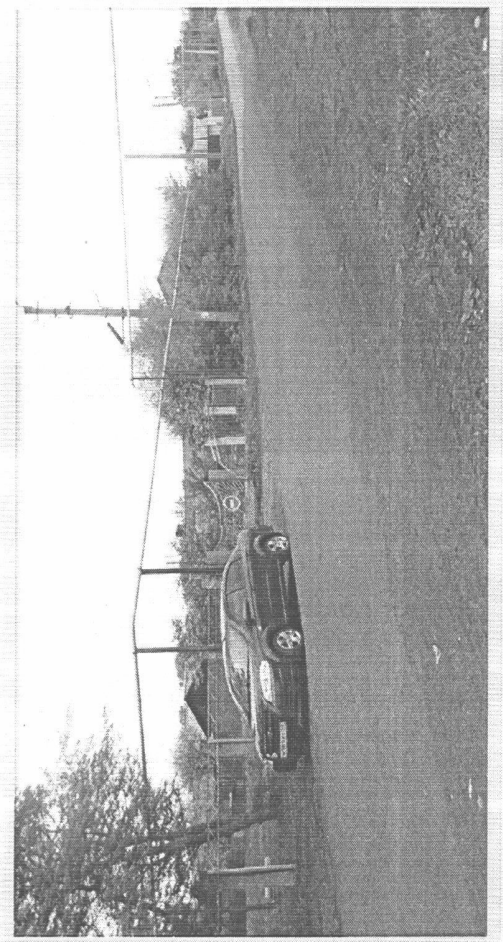
Фото

фото на странице: 3



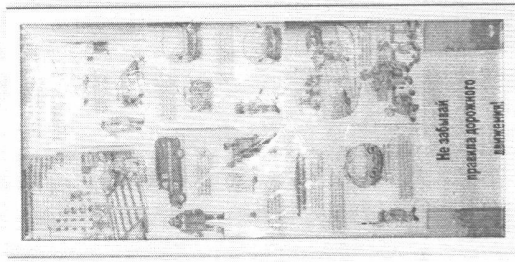
п. Компрессорная, ул. Октябрьская

п. Компрессорная, ул. Октябрьская



п. Компрессорная, ул. Октябрьская

Подпись





**ПАМЯТКА ДЛЯ РОДИТЕЛЕЙ**

Ваша забота, внимание, поддержка и помощь формируют у ребенка дисциплинированность, уверенность в себе, способность не только следовать правилам, но и отстаивать их в критических ситуациях.

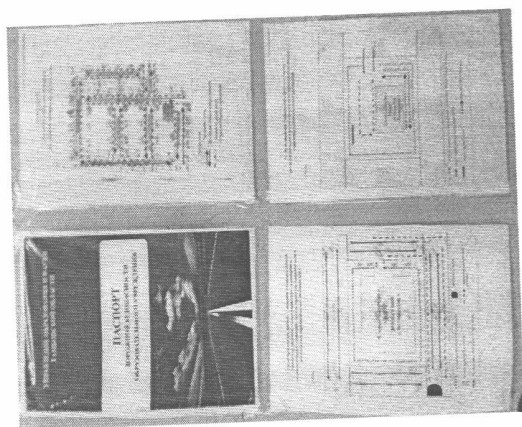
В дошкольном возрасте ребенок должен усвоить:

- без разрешения не брать чужие вещи;
- не трогать игрушки, посуду, мебель и другие предметы, если их использование не предусмотрено;
- не входить в чужие комнаты, не открывать двери, не включать телевизор, радио, не пользоваться телефоном;
- не играть с огнем, не пользоваться газом;
- не играть с оружием, не пользоваться ножом, бритвой, ножницами;
- не играть с электрическими приборами;
- не играть с автомобилями, мотоциклами, велосипедами;
- не играть с собаками, кошками, другими животными;
- не играть с автомобилями, мотоциклами, велосипедами;
- не играть с собаками, кошками, другими животными;
- не играть с автомобилями, мотоциклами, велосипедами;
- не играть с собаками, кошками, другими животными;

**ПАМЯТКА ДЛЯ РОДИТЕЛЕЙ**  
**САМИ ЗНАЙТЕ И**  
**ВЫПОЛНЯЙТЕ ПРАВИЛА**  
**ДВИЖЕНИЯ.**  
**БУДЬТЕ ДЛЯ ДЕТЕЙ**  
**ПРИМЕРОМ**  
**ДИСЦИПЛИНИРОВАННОСТИ**  
**НА УЛИЦЕ!!!**



**ПОМНИТЕ!**  
**РЕЗКИМ УДИТЕМ МОЖНО УБИТЬ, БИТЬ**  
**КРИМИНАЛ**  
**БАС - РОДИТЕЛИ! ОТ ВАШЕЙ КУЛЬТУРЫ**  
**ПОЯВЛЯЕТСЯ НА УЛИЦАХ ОТ ВАШЕГО**  
**УВАЖЕНИЯ ПРАВИЛА МОЖНОГО ДВИЖЕНИЯ**  
**ЗАВЯЖИТ ХЛЕБ И МОРОЖЕНОЕ ВАШЕГО**  
**РЕБЕНКА!**



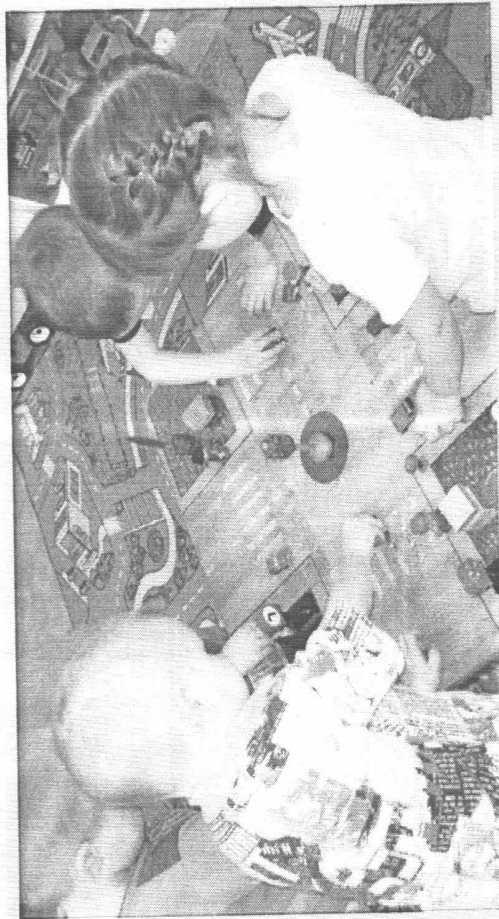
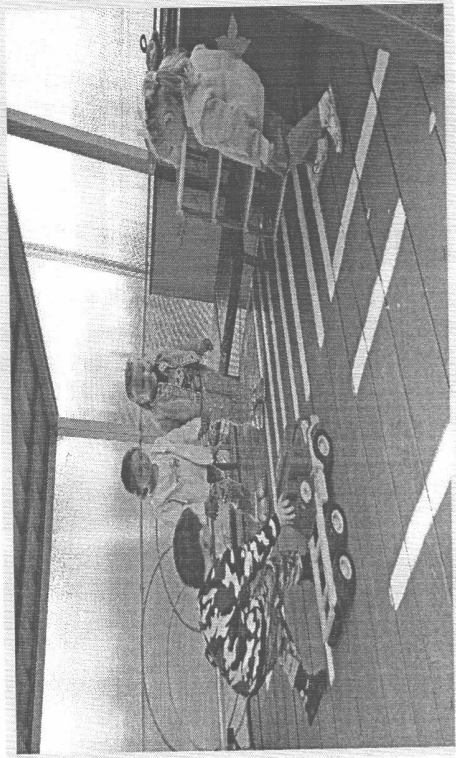
Учебно-тренировочный перекрёсток

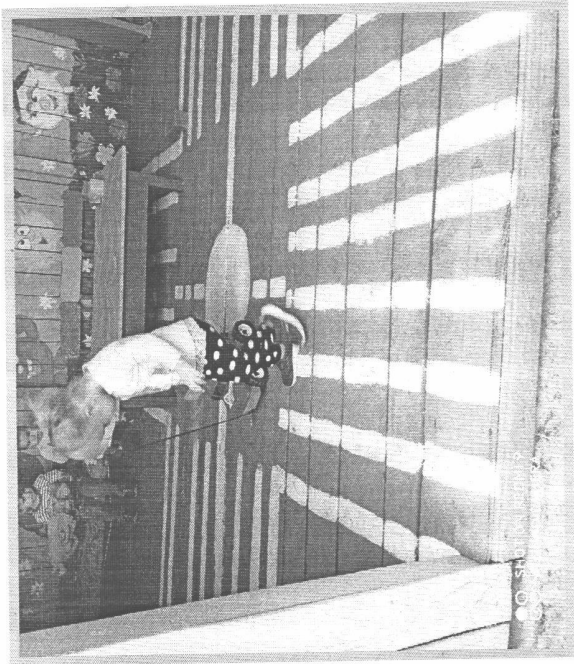
Вернуться на главную

«Фото

9

Фото на странице:



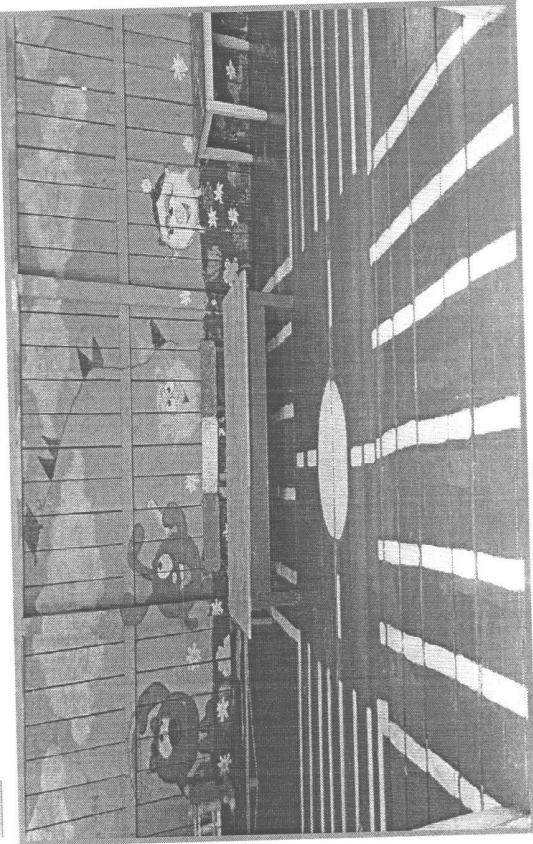


5

7

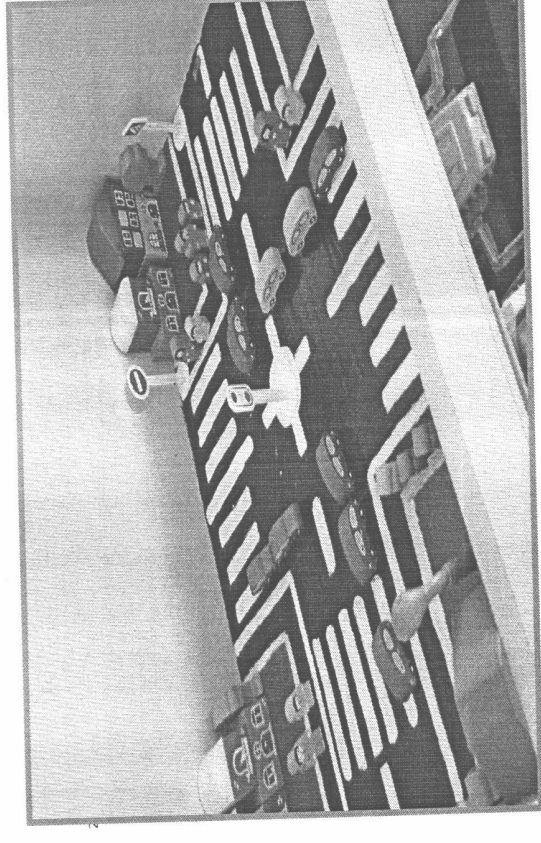
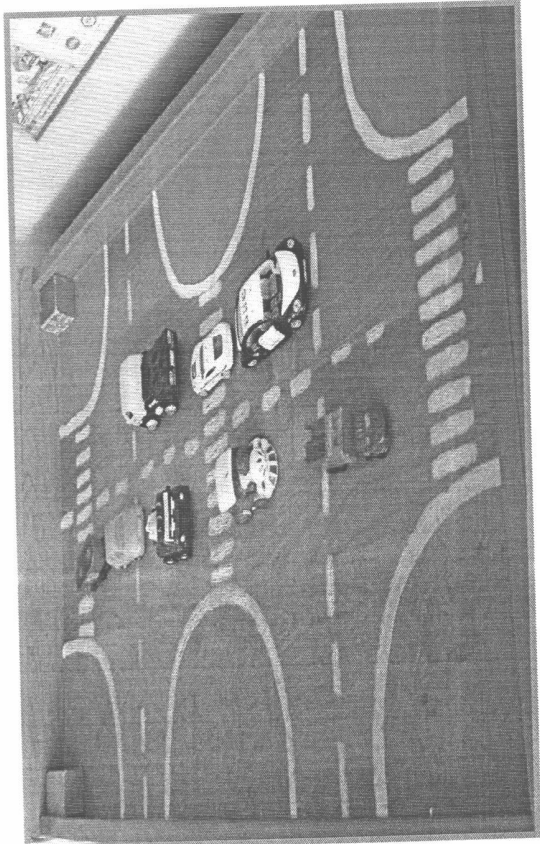
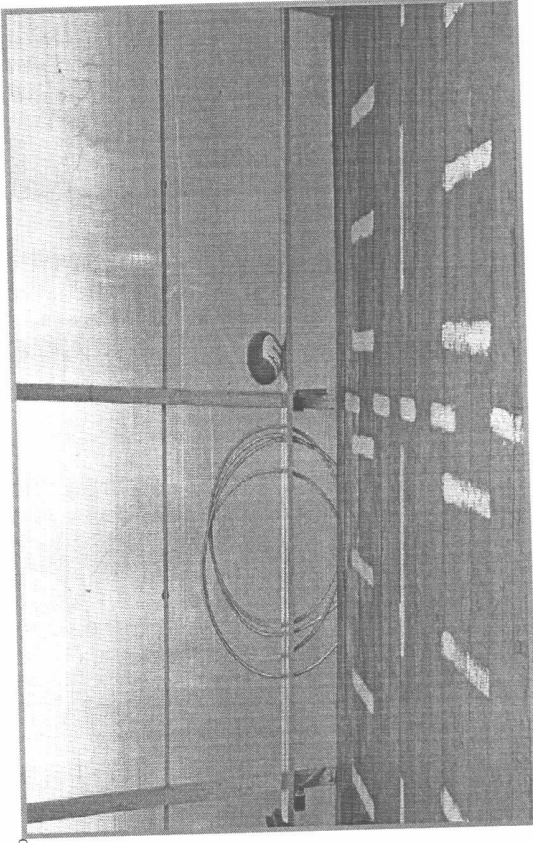
6

4-фото



Учебно-тренировочный перекрёсток

Вернуться на главную



**Информация об обеспечении безопасности перевозок детей специальным транспортным средством (автобусом).**

**Общие сведения**

Количество автобусов: \_\_\_\_\_

	Марка	Модель	Государственный регистрационный знак
1			
2			
3			
4			
5			
6			
7			
8			
9			
10			

Соответствие конструкции требованиям, \_\_\_\_\_

**1. Сведения о водителе автобуса**

Фамилия, имя, отчество	Принят на работу	Стаж в категории D	Дата предстоящего мед. осмотра	Период проведения стажировки	Повышение квалификации	Допущенные нарушения ПДД

**2. Организационно-техническое обеспечение**

1) Лицо, ответственное, за обеспечение безопасности дорожного движения:

назначено \_\_\_\_\_

прошло аттестацию \_\_\_\_\_

2) Организация проведения предрейсового медицинского осмотра водителя:  
осуществляет \_\_\_\_\_ (Ф.И.О. специалиста)

на основании \_\_\_\_\_  
действительного до \_\_\_\_\_

3) Организация проведения предрейсового технического осмотра транспортного средства:  
осуществляет \_\_\_\_\_ (Ф.И.О. специалиста)

на основании \_\_\_\_\_  
действительного до \_\_\_\_\_

4) Дата очередного технического осмотра \_\_\_\_\_  
\_\_\_\_\_  
\_\_\_\_\_  
\_\_\_\_\_  
\_\_\_\_\_

5) Место стоянки автобуса в нерабочее время \_\_\_\_\_

меры, исключающие несанкционированное использование \_\_\_\_\_  
\_\_\_\_\_  
\_\_\_\_\_

**3. Сведения о владельце**

Юридический адрес владельца \_\_\_\_\_  
Фактический адрес владельца \_\_\_\_\_



Телефон ответственного лица \_\_\_\_\_

**4. Сведения об организациях, осуществляющих техническое обслуживание и ремонт автобусов**

---

---

---

---

**5. Сведения об организациях, осуществляющих перевозку детей специальным транспортным средством (автобусом)**

---

---

---

*рекомендуемый список контактов организаций, осуществляющих перевозку детей специальным транспортным средством (автобусом).*

**6. Сведения о ведении журнала инструктажа**

---

---

---

---

Схемы движения школьных автобусов (сканы, электронные схемы движения школьных автобусов)

[Вернуться на главную](#)

+ФОТО

фото на странице: 0

+ФОТО

1

Акты обследований образовательной организации

[Вернуться на главную](#)